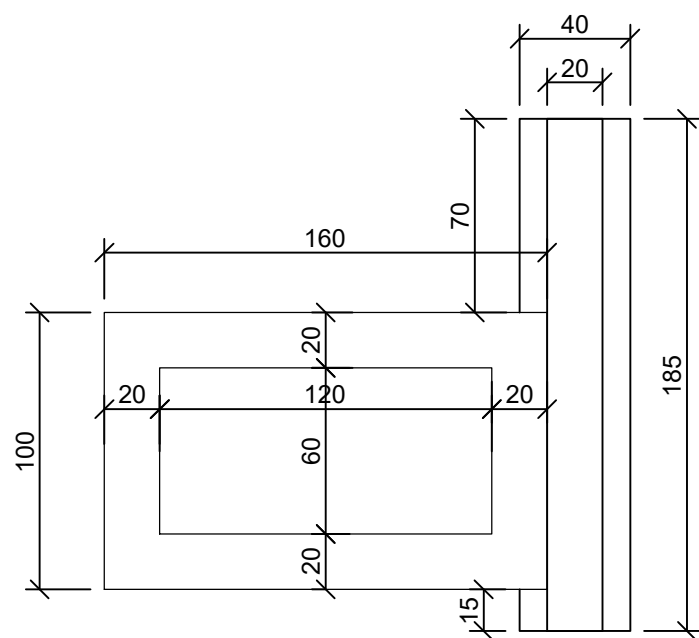
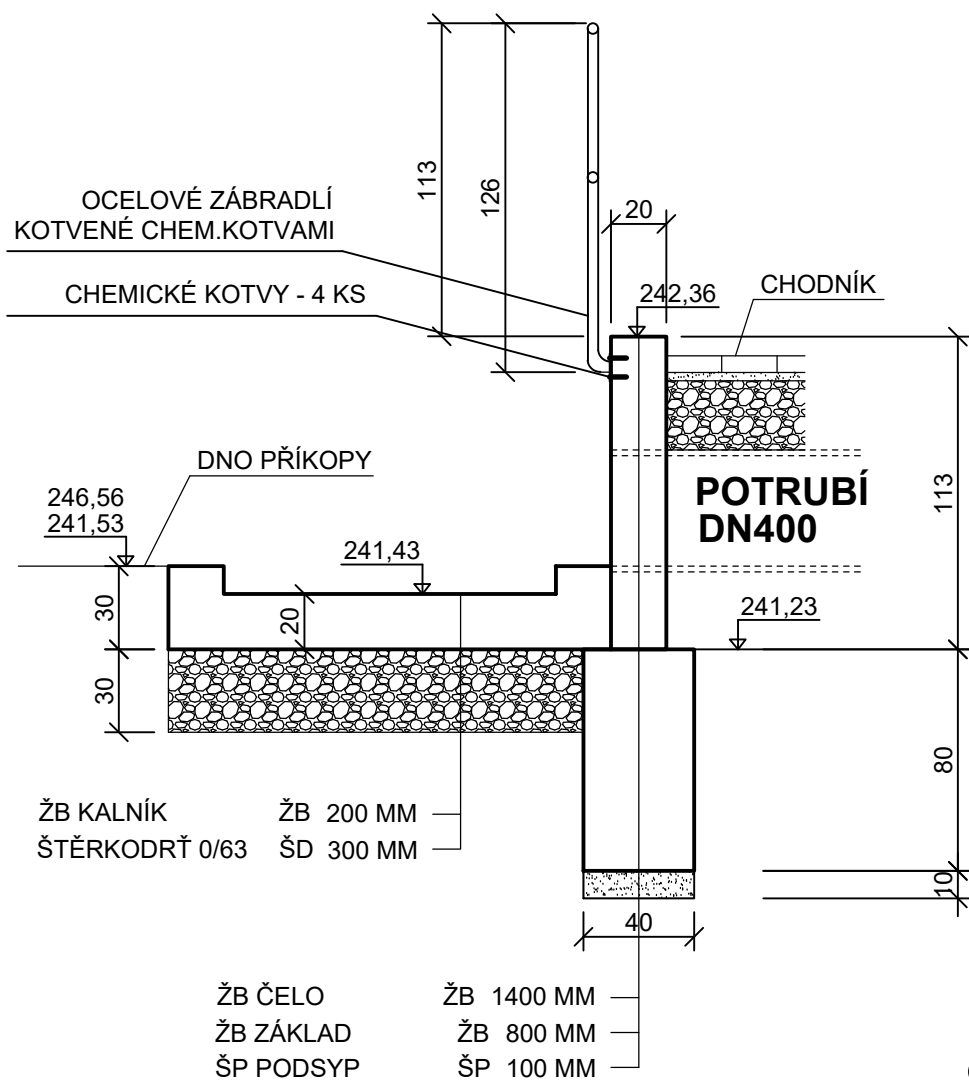


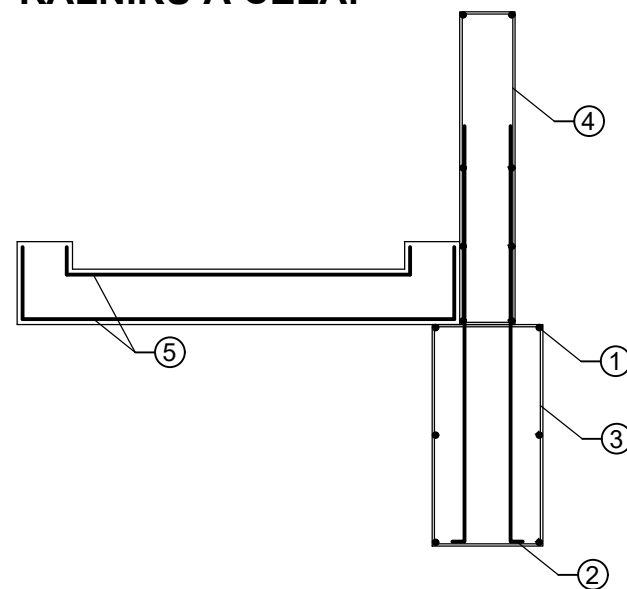
PŮDORYS KALNÍKU A ČELA V KM 0,621 00:



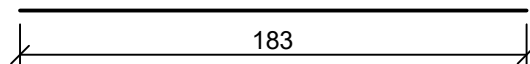
ŘEZ KALNÍKEM A ČELEM:



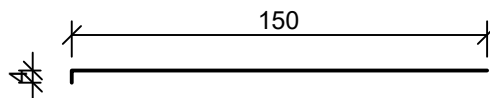
VÝKRES VÝZTUŽE KALNÍKU A ČELA:



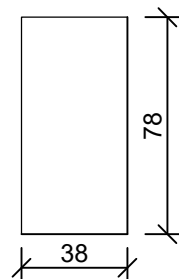
① B 505B - 10 505 R - o 16 mm - dl. 1,83 m



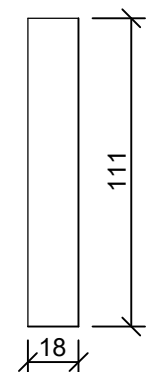
② B 505B - 10 505 R - o 16 mm - á 2 třmínky (66 cm) - dl. 1,50 m



③ 10 425 V - o 6 mm - 3 ks/bm - dl. 2,40 m



④ 10 425 V - o 6 mm - 3 ks/bm - dl. 2,70 m



⑤ OCEL 10 425 V - SVAŘOVANÉ SÍTĚ 100*100*8 mm

LEGENDA MATERIÁLŮ:



POZNÁMKA:

- DNO KALNÍKU 10 CM POD DNEM PŘÍKOPY A POD SPODNÍ HRANOU POTRUBÍ
- ČELO A KALNK NUTNO ODDILATOVAT 5-10 MM
- ZÁKLADOVÁ SPÁRA NESMÍ BÝT ROZBŘEDLÁ
- ZÁSYP ZEMINOU KOLEM ZÁKLADOVÉHO PÁSU PROVÉST DOBŘE HUTNITELNOU ZEMINOU
- HUTNIT NA MIN $E_{def2}=45 \text{ MPa}$ PŘI POMĚRU $E_{def2}/E_{def1} \geq 2,5$, KDY $k=0,032 \text{ Nmm}^3$
- HUTNĚNÍ PROVÁDĚT PO VRSTVÁCH MAX 200 mm

- ZÁKLADOVÝ PÁS

BETON C 12/15 - XC0 - Cl 0,2 (B15)

(MĚKKÁ AŽ ZAVLHLÁ KONZISTENCE)

- ČELO - JEDNOSTRANNÝ POHLEDOVÝ BETON

BETON C 16/20 - XC2 - Cl 0,2 (B20)

(MĚKKÁ AŽ ZAVLHLÁ KONZISTENCE)

- NOSNÁ VÝZTUŽ (SVISLÁ A VODOROVNÁ)

OCEL B500B (10 505 - R)

- TŘMÍNKY á 300 MM

OCEL B420B (10 425 - V)

- OCELOVÁ SVAŘOVANÁ SÍŤ

$$8/100 - 8/100$$

(VYZTUŽENÍ KALNÍKU DVOJITÉ V CELÉ PLOŠE VODOROVNÍ I SVISLÉ)

DOKUMENTACE PRO PROVÁDĚNÍ STAVBY

SOUŘADNICOVÝ SYSTÉM S-JTSK, VÝŠKOVÝ SYSTÉM BALT p.v.

VYPRACOVAL	ZODP.PROJEKTANT	ŠNAPKA SLUŽBY S.R.O. HŘBITOVNÍ 651/8 TĚRLICKO	
ING. IVAN ŠNAPKA	ING. IVAN ŠNAPKA		
KATASTR: RÁJ	PARC.Č. 1533/1 A PŘÍLEHLÉ		
INVESTOR: STATUTÁRNÍ MĚSTO KARVINÁ, FRYŠTÁTSKÁ 72/1, KARVINÁ, 733 24		DATUM	09/2021
STAVBA: VÝSTAVBA CHODNÍKU NA UL. POLSKÉ V KARVINÉ - RÁJI		FORMÁT	A3
		MĚŘÍTKO	1:50
SO 102 PŘECHODY PRO CHODCE, BETONOVÝ KALNÍK, BETONOVÉ ČELO		ČÍSLO VÝKRESU	D.1.06